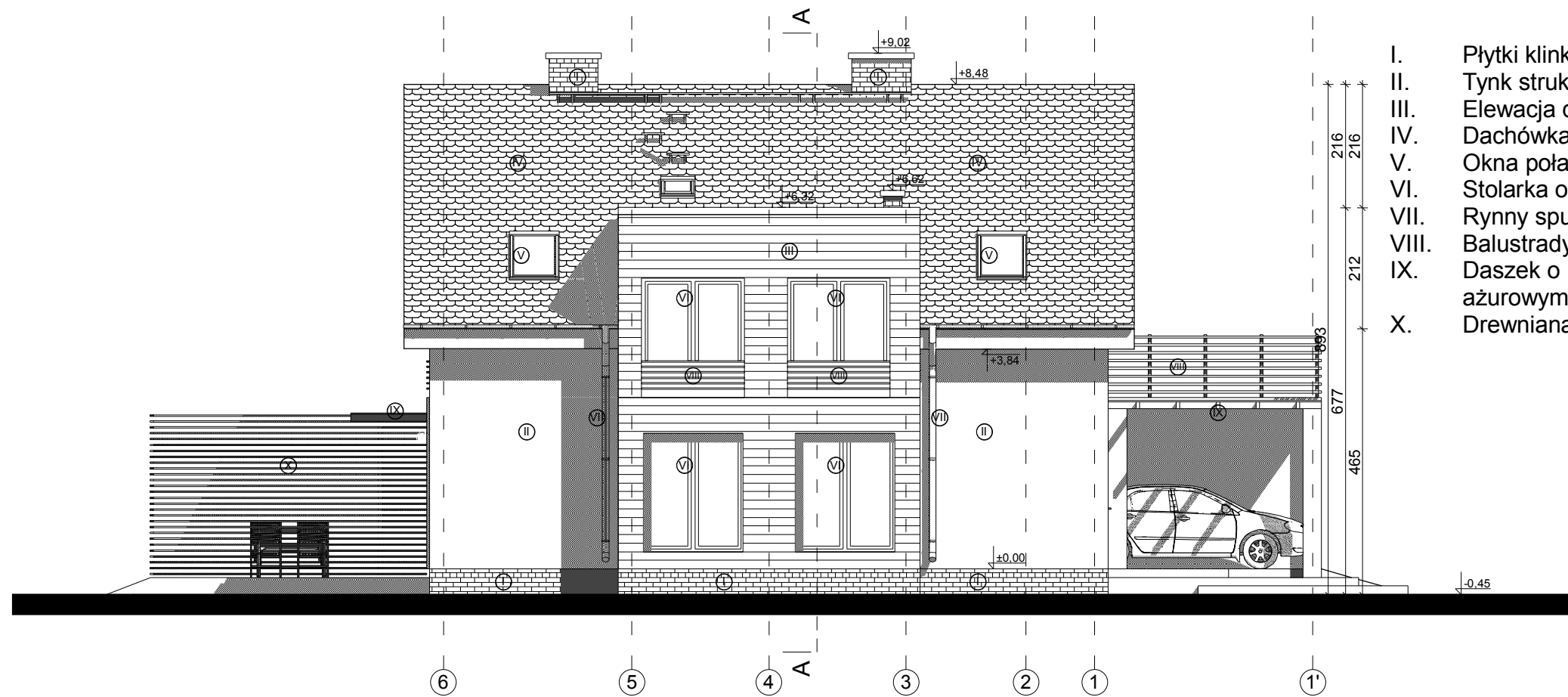


- I. Płytki klinkierowe
- II. Tynk strukturalny jasny
- III. Elewacja drewniana lub tynk cementowo wapienny boniowany
- IV. Dachówka ceramiczna
- V. Okna połaciowe Fakro
- VI. Stolarka okienna i drzwiowa PCV, kolor ciemny brąz
- VII. Rynny spustowe, stal malowana proszkowo, kolor brązowy
- VIII. Balustrady, stal malowana proszkowo
- IX. Daszek o konstrukcji drewnianej przykryty płytą z poliwęglanu lub ażurowymi listewkami drewnianymi
- X. Drewniana pergola



ELEWACJA E-01



ELEWACJA E-02